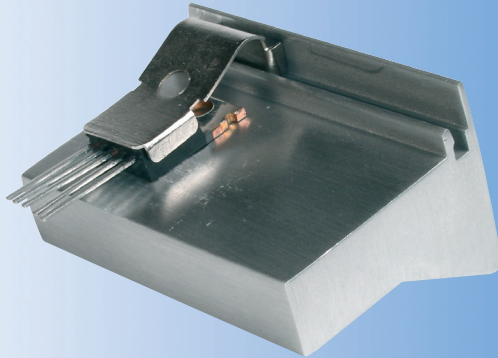


ASSMANN WSW

components GmbH

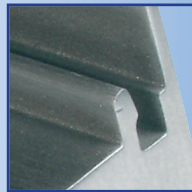
präsentiert neues

KLAMMERSYSTEM



ASSMANN WSW components GmbH bekannt als Hersteller von Standard- und kundenspezifischen Kühlprofilen bietet jetzt sein neues Klammersystem zur Befestigung von Transistoren auf Profilkühlkörpern an.

Die Klammernut, in der die Haltefeder eingedrückt wird, ist direkt in das Kühlkörperprofil extrudiert.



Kontur der Profilnut

Dieses Klammersystem für den Transistortyp ist eine zeit- und kostensparende Alternative zur herkömmlichen Transistorbefestigung. Bearbeitungsschritte wie Bohrungen, Gewindeschneiden und Schraubmontage entfallen. Montagezubehör wird ebenfalls nicht weiter benötigt.

Die Klammern aus dem Produktprogramm der ASSMANN WSW components GmbH, sind für die beiden Transistorbauformen TO220 und TO247 geeignet.



**Clip für Gehäuse
TO220**



**Clip für Gehäuse
TO247**

Ein weiterer Vorteil gegenüber herkömmlicher Befestigung ist die hohe Sicherheit der Federklemmkraft. Biege- und Scherwirkungen, die einen Verzug und damit die Ablösung der Halbleiterkomponenten von der Basis hervorrufen können, werden durch die auf der Mitte des Halbleiters wirkende Clip-Kraft vermieden.

ASSMANN
components